



وايت ساند
WHITE SAND
مواد تشطيبات البناء



MAR 2012 مارس ٢٠١٢



ABOUT US

نبذة مختصرة عن المصنع:

- يعتبر وايت ساند من المصانع الرائدة في صناعة مواد تشطيبات البناء ذات الأساس الإسمنتي والجبسي بالإضافة الى مواد العزل المائي والحار في المنطقة الخليج العربي وتسمى لعمل فروع وموزعين لديها في كل مناطق المملكة العربية السعودية ودول الشرق الاوسط.

- لقد بدأت وايت ساند في مجال صناعة مواد تشطيبات البناء عام ٢٠٠٨م وهي قادرة على مواكبة المستقبل بخبرتها وخبرة شركائها في نفس المجال من المصانع الأخرى للوصول إلى القمة يوماً بعد يوم.

- إن النجاح الكبير الذي حققته وايت ساند والزيادة الهائلة في حجم مبيعاتها اعتمد على الجودة العالية والسعر المنافس لمنتجاتها وأبحاثها المستمرة في صناعة مواد البناء على النحو الصناعي والتسويقي والتوزيعي.

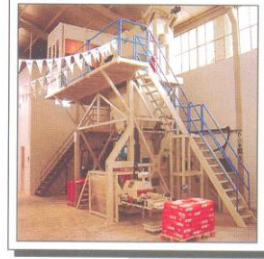
- كما أن وايت ساند مستعدة لتقديم التقارير الفنية الضرورية لضمان جودة المشاريع التي يتم إستخدام منتجاتها فيها.

- White Sand Factory is one of the leading construction chemicals manufacturers in the GCC. We also produce thermal insulation & water proofing materials.

- Our success story started in 2008 and we are very capable to enhance in the future utilizing our day after day experience with our affiliates.

- Increasing our sales & production figures are based on our high quality production, non stop researches in this industry to improve & our competitive prices.

- We will support our customers with all the technical reports needed to ensure the best practice of our products.



المحتويات:

4 منتجات تثبيت البلاط

TILE FIXING PRODUCTS



5 اللياسات ولياسة التبطين

PLASTER AND RENDER



6 التشطيبات الداخلية والخارجية

INTERIOR & EXTERIOR COATING



8 العوازل المائية والحراية

WATER PROOFING & HEAT ISULATION



10 المنتجات الخاصة

SPECIAL PRODUCTS



صور بعض المشاريع المنفذة بمنتجاتنا

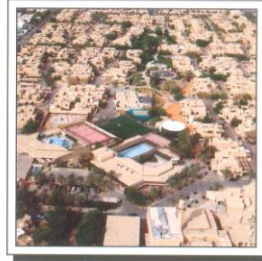
PRESTIGIOUS PROJECTS



وقف الأياضي - جدة
Residential Building JED



سوبر ماركت بنودة الجمجوم - جدة
Panda S.M. - Jamjom Centre



سكن وزارة الخارجية - الرياض
MOFA Housing - Riyadh



سوق تجاري ومكاتب إدارية - جدة
Commercial Offices Complex



تشايناتاون - جدة
China Town JED



فندق ومنتجع دلف - جدة
Delf Hotel & Resort JED



مركز تجاري - جدة
Commercial Centre JED



سوق تجاري ومحلات - جدة
Mall Complex JED



مجمع فلل سكنية خاصة - جدة
Private Villas JED

والعديد من المشاريع المستخدمة لوادنا منها على سبيل المثال لا الحصر:
- مشروع تركيب بلاط سيراميك دورات المياه المقامة في منى وعرفة.
- مشاريع ترميم مدارس وزارة المعارف في جدة والمدينة المنورة.
- مباني وفلل خاصة.

Plus many projects in which our quality products had been used in like:
- Tiles installation projects for WC & wash room in Muna & Arafat (Makkah)
- Ministry of Education schools renovation in Jeddah & Madina.
- Residential & private villas.



منتجات تثبيت البلاط TILE FIXING PRODUCTS

وايت ساند (بول): WS - POOL

Used to fix all ceramic floor and wall tiles, mosaic, especially for swimming pools, wet areas and commercial centres.

Drying time : 6 h
Adjustment time : 40 min.
Packaging : 20 Kg.
Coverage : 2-5 Kg/m²
(Based on the size & weight of tile)

يستخدم في لصق السيراميك والبورسلان للأرضيات والجدران وينصح باستخدامه خصيصاً لأحواض السباحة والأماكن الرطبة والواجهات الخارجية والأماكن ذات الجهد العالي كالتسواق والمراكز التجارية ومعارض السيارات.

زمن جفاف الخليط : ٦ ساعات
إمكانية تعديل البلاط : ٤٠ دقيقة
وزن العبوة : ٢٠ كجم
الاستهلاك : ٢ / ٥ كجم / م^٢
(حسب حجم ووزن البلاط)

C2T



وايت ساند (سوبر ديليو إس): WS - SUPER WS1

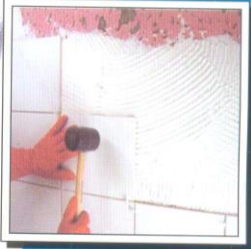
High performance ceramic floor and wall tiles adhesive. It is used specially to fix on all kind of surfaces interior or exterior, kitchens or bathrooms.

Drying time : 5 h
Adjustment time : 30 min.
Packaging : 20 Kg.
Coverage : 2-5 Kg/m²
(Based on the size & weight of tile)

يستخدم في لصق السيراميك والبلاط بكل سهولة دون اللجوء من التلصق البلاط لذا يتم استخدامه بشكل مميز في تركيب جميع أنواع الأسطح سواء جدران أو أرضيات، داخلي أو خارجي مع جميع المقاسات الخاصة بالبلاط سواء كانت مطابخ أو حمامات بالإضافة التي تركيب بلاط البورسلان الخاص بالأرضيات.

زمن جفاف الخليط : ٥ ساعات
إمكانية تعديل البلاط : ٣٠ دقيقة
وزن العبوة : ٢٠ كجم
الاستهلاك : ٢ / ٥ كجم / م^٢
(حسب حجم ووزن البلاط)

C2



وايت ساند (ساند فiks): WS SAND FIX

Sand Fix is a non-slip ready-mixed thin bed ceramic, wall tile adhesive for interior use.

Drying time : 3 h
Adjustment time : 20 min.
Packaging : 20 Kg.
Coverage : 2-5 Kg/m²
(Based on the size & weight of tile)

يستخدم في لصق السيراميك وبلاط الأرضيات متعدد المقاسات والأشكال والتملعات الخاصة بالبلاط وبإمكانك لصق سيراميك/سيراميك بالنسبة للأرضيات دون أدنى مشكلة.

زمن جفاف الخليط : ٣ ساعات
إمكانية تعديل البلاط : ٢٠ دقيقة
وزن العبوة : ٢٠ كجم
الاستهلاك : ٢ / ٥ كجم / م^٢
(حسب حجم ووزن البلاط)

C1



وايت ساند (تروبية بلاط ناعمة): WS TILE GROUT

High quality cement based grout for joints between tiles. Suitable for interior & exterior use. Available in 24 colours (See catalogue).

Drying time : 70 min.
Spacing : 0-4 mm
Packaging : 5/10 Kg.
Coverage : per spacing & the tile dryness.

تروبية ذات قاعدة إسمنتية عالية الأداء تستخدم لسد حشوات جميع فواصل البلاط سواء الأرضيات أو الجدران داخلي أو خارجي مع جميع المقاسات ومتوفرة بـ ٢٤ لونا (انظر كتالوج التروبية).

زمن جفاف الخليط : ٧٠ دقيقة
حجم الفاصل : ٤ - ٠ ملم
وزن العبوة : ١٠ / ٥ كجم
الاستهلاك : حسب حجم الفاصل ونسافة البلاط

CG1



اللياسات ولياسة التبتين PLASTER AND RENDER



وايت ساند سبتر داش (طرطشة اللياسة) : WS SPATTER DASH

High quality water resistant mix includes bonding agent to make the render splashing on the primary wall.
This product can be used in the interior & exterior surfaces.

مادة إسمنتية مسبقة الخلط جاهزة للطرطشة ذات جودة عالية ومقاومة للماء معدة للاستخدام داخليا وخارجيا وأسطح الأسقف والأسطح الخرسانية وحوامل البلوك ويمكن استخدامها يدويا أو بواسطة مكينة الرش وتكون بمثابة طبقة خشنة بين الطبقة الأساسية أو البلوك وبين اللياسة.

Colour : Grey
Packaging : 25 Kg
Coverage : 1Kg/5m²/mm

اللون : رمادي
وزن العبوة : ٢٥ كجم
التغطية : ١ كجم / ٥م² / ملم



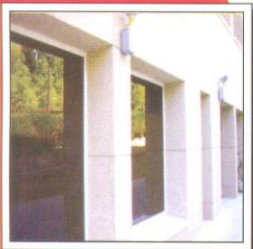
وايت ساند بلاستر (خليط اللياسة) : WS PLASTER MIX

High quality plaster based on cement, lime & sand. It is water resistant & weather resistant. Can be used on rough surfaces directly but in smooth surfaces we need to make splashing.

لياسة إسمنتية مسبقة الخلط ذات جودة عالية ومقاومة للماء والعوامل الجوية معدة للاستخدام داخليا وخارجيا ويحتوي على إضافات لتحسين قابلية الضخ لذلك يمكن استخدامه يدويا أو بواسطة مكينة الضخ ويستخدم على حوامل البلوك والأسطح الخشنة بدون طرطشة أما الأسطح والحوامل الخرسانية الناعمة فلا بد من عملية الطرطشة.

Colour : White / Gray
Packaging : 25 Kg
Coverage : 1.5Kg/m²/mm

اللون : رمادي / أبيض
وزن العبوة : ٢٥ كجم
التغطية : ١.٥ كجم / ٢م² / ملم



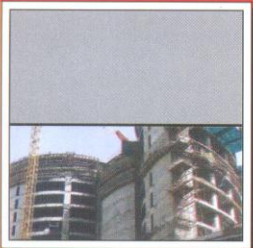
وايت ساند بلاستر كلر (لياسة ملونة) : WS COLOURED PLASTER

Ready mix coloured plaster of high quality components & water resistant. This product can be used as a substitute for ordinary plaster. This will enhance the colour of the finished surface. It also can be sprayed with hand splasher.

عبارة عن لياسة إسمنتية ملونة مسبقة الخلط جيدة التوزيع ومقاومة للماء معدة للاستخدام داخليا وخارجيا على حوامل البلوك والخرسانة كبديل عن لياسة الرمل والإسمنت وتكون هذه المادة بمثابة طبقة خارجية ملونة بديلا عن الدهان ويمكن رشها بواسطة ماكينات اللياسة وهي مادة سريعة التفتيد وسهلة الاستخدام وخالية من التشققات وعالية التحمل تكافة الظروف المناخية الصعبة.

Colour : As per requirement
Packaging : 25 Kg
Coverage : 1.5 Kg / m² / mm

اللون : ملون
وزن العبوة : ٢٥ كجم
التغطية : ١.٥ كجم / ٢م² / ملم



وايت ساند تك رندر (اللياسة السمكة) : WS THICK RENDER

Cement based, ready mix render used for walls & ceiling coating where thick render is required. This is sand free product so it may be used as final surface to block walls, ready mix and even substitute for colour plaster.

لياسة إسمنتية مسبقة الخلط جيدة التوزيع مقاومة للماء معدة لاستخدام الحوائط والأسقف والأسطح الأخرى التي تحتاج إلى لياسة سميكة ويعتبر بديلا مثاليا عن لياسة الإسمنت والرمل التقليدية واللياسة الجيرية كما أنها لا تحتاج لإستخدام اللوح الخشبي إلا في حالة تغطية فواصل حوائط البلوك والأعمدة والسهامات ويمكن استخدامها يدويا أو بواسطة مكينة الرش كما أنها تعتبر أخف وزنا من لياسة الإسمنت والرمل التقليدية، وأنها خالية تماما من الرمل فتعتبر خالية من الأملاح ويمكن استخدامها مباشرة كطبقة نهائية لحوامل البلوك أو الخرسانة كبديل للدهان أو لياسة الإسمنت والرمل.

Colour : Grey
Packaging : 25 Kg
Coverage : 1.5Kg/m²/mm

اللون : رمادي
وزن العبوة : ٢٥ كجم
التغطية : ١.٥ كجم / ٢م² / ملم



التشطيبات الداخلية والخارجية INTERIOR & EXTERIOR COATING

وايت ساند فينيش كوت (خارجي) : WS FINISH COAT (EXTERIOR)

A soft plastering substance has water resistant and good quality and medium roughness. It is used as a basis for the external walls and as final external layer when needed, it protects the underlying layers from permeation of rainwater and the changes resulting from temperature, humidity and chemicals suspended in the air (acidic rain).

Colour : White
Packaging : 25 Kg.
Coverage : 1.5 Kg. / m² / mm
(Depends on surface nature)

عبارة عن مادة لياسة ناعمة مقاومة للماء جيدة النوعية متوسطة الخشونة يستخدم كطبقة أساس للجوانب الخارجية وكطبقة رشة نهائية خارجية عند الحاجة إن ن طبقة فنيش كوت الخارجي تحجب الطبقات التحتية من تحلل مياه الأمطار والتغيرات الناتجة من درجات الحرارة والرطوبة والمواد الكيميائية العالقة في الهواء (الأمطار الحمضية).

اللون : أبيض
وزن العبوة : 25 كجم
التغطية : 1.5 كجم / م² / ملم
(حسب طبيعة السطح)



وايت ساند فنيش كوت (داخلي خارجي) : WS FINISH COAT WR

Premium quality putty powder, when mixed with water. It is used for plastered walls, concrete surfaces and render as under layer for paints. Good for interior and exterior applications. It offer smooth surface free from protrusions prior to the application of Alkali resistant primer & paint coat.

Colour : White
Packaging : 25 Kg.
Coverage : 1.5 Kg. / m² / mm
(Depends on surface nature)

عبارة عن مسحوق بودرة يتم خلطه بالماء واستخدامه لعمل طبقة ناعمة منه بعد عملية اللياسة وكطبقة أساسية أسفل الدهان ويصلح للأسطح الداخلية والخارجية وتعتبر معجونة سوبر فنيش المقاومة للماء تجعل السطح ناعماً وخالياً من التوججات والتوتوات لإعدادها و تجهيزها للدهانات بالأساس المقاوم للتقويات ولطبقات الدهان المتتالية الأخرى.

اللون : أبيض
وزن العبوة : 25 كجم
التغطية : 1.5 كجم / م² / ملم
(حسب طبيعة السطح)



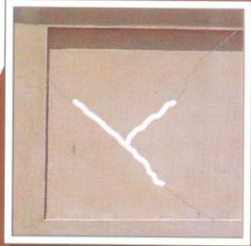
وايت ساند كراك فلر (تعبئة شقوق) : WS CRACK FILLER

This water resistant high quality crack filling material is used to fill cracks, surface levelling and can be used either on dry or wet surfaces. It can be used for gypsum boards joints filling.

Colour : White
Packaging : 20 Kg.
Coverage : 1.7 Kg. / m² / mm

مادة حشو للشقوق مقاومة للماء عالية الجودة لسد الشقوق والتقويب وتسوية الأسطح غير المستوية في الخرسانة أو اللياسة ويعتبر منتج تعبئة الشقوق مناسباً للإستخدام على الأسطح الجافة والمبلل الداخلية والخارجية وهو ملائم للإستخدام في وصل الأنواع الجسبية.

اللون : أبيض
وزن العبوة : 20 كجم
التغطية : 1.7 كجم / م² / ملم



وايت ساند معجون جاهز (للخشب والجدران) : WS PUTTY

This water based putty is ready to use for filling cracks in bricks masonry. It also fills the pores of mortar/concrete walls and ceiling to provide white smooth and dry surface for painting.

Colour : White
Packaging : 20 Kg.
Coverage : 2-3 m² / Kg.
(Depends on surface nature)

عبارة عن معجون مائي إقتصادي جاهز للإستعمال يمتاز بأن له القدرة على ملاء الشقوق والفراغات بدون حدوث تقصصات أو تشققات في الطبقات السميكة وهذه المعجونة تغطي سطح العنق ناعم بعد عملية الصنفرة ويمكن إستخدامها على الأسطح الداخلية وعلى الأسطح الإستميتية والخشبية والخرسانية.

اللون : أبيض
وزن العبوة : 20 كجم
التغطية : 2-3 م² / كجم
(حسب طبيعة السطح)



التشطيبات الداخلية والخارجية INTERIOR & EXTERIOR COATING



وايت ساند جيبسيوم (معجون جاهز للألواح الجبسية) : WS GYPSUM PUTTY

عبارة عن معجون قوي وجاهز للاستخدام ملئ بالفراغات بين الألواح الجبسية وتنعيم الأسطح الخارجية والداخلية للجدران الجبسية وهو غير سام وغير قابل للإشتعال.

Ready putty, strong and ready to use to fill the spaces between the gypsum boards and soften the gypsum internal and external surfaces of the gypsum boards, non-toxic and nonflammable.

اللون : أبيض مطفي
وزن العبوة : ٢٠ كجم
التغطية : ١,٥ - ٢ كجم/م



وايت ساند برايمر سيلر (أساس بعد اللياسة) : WS PRIMER SEALER

هذا "like white paint" product is a high quality acrylic based product. It has high penetrating capacity into porous surfaces. It turns inhomogeneous cement surfaces into idle, homogeneous and porous surfaces. It applies directly after plastering or putty to save the paints coats needed at later stages.

Colour : White
Packaging : 20 Kg
Coverage : 6-8 m²/ Kg
(Depends on surface nature)

عبارة عن دهان أبيض اللون ذو جودة عالية مكون من أساس الأكريليك له القدرة العالية على التغلغل داخل الأسطح المسامية ويحول الأسطح الإسمنتية الغير متجانسة المسامية والضعيفة والقلوية إلى أسطح خاملة متجانسة وغير مسامية ويمتد طلاءه برايمر سيلر فوق الأسطح مباشرة بعد عملية اللياسة أو طبقة المعجون بتوفير لطبقات الدهان التالية وتجانس اللون وزيادة معدل الفرد والتغطية.

اللون : أبيض
وزن العبوة : ٢٠ كجم
التغطية : ٦ - ٨ م^٢/كجم
(حسب طبيعة السطح)



وايت ساند بلاستيك أميلشن (أساس قبل الدهان) : WS PLASTIC EMULSION

Plastic emulsion paints are water based wall paint. They are Acrylic based and provide a smooth matt finish. They are extremely durable and recommended to interior applications. It applies on cement, concrete surfaces and pre cast gypsum boards.

Colour : White
Packaging : 20 Kg
Coverage : 9-11 m²/ Kg
(Depends on surface nature)

عبارة عن دهان أميلشن داخلي فاخر الجودة مصنع من أساس الأسترين والفينيل إسيات بوليمر وهو يتأخر بدمج والتحام المسطحات الجاورة وهذه الخاصية تغطي الأسطح الدهونة بشكلًا جادًا متجانسًا كقطع واحدة ويعتبر دهان وايت ساند مناسبًا للاستخدام الداخلي على أسطح الأسمنت والخرسانة والجبس مسبق الصب (الواح) وهذا الدهان يوفر تغطية عالية لطبقات الدهان التالية.

اللون : أبيض
وزن العبوة : ٢٠ كجم
التغطية : ٩ - ١١ م^٢/كجم
(حسب طبيعة السطح)



وايت ساند بي يوفوم (رغوة البولي يورثان) : WS PU FOAM

It is multi-purpose polyurethane foam that may be used for a wide range of building applications, such as filling gaps around pipes, draft proofing and sealing window and door frames, bedding wood and brick and sealing cracks. It is also good for ducting works.

Density : 2 kg/m³
Packaging : 330 gm / 750 ML
Coverage : as per the used surface.

عبارة عن مكون واحد لمعالجة الرطوبة من بولين البولي يورثان يحتوي على خليط ذو قوة دافعة آمنة بيئيًا والرغوة لتتنصق بكافة مواد البناء ويمكن استخدامه لتثبيت وحزل إطارات الأبواب والنوافذ ومملئ الشقوق الكبيرة والحفر والوصلات والفجوات ويمكن استخدامه لمملئ ممرات الجدران لجاري التهوئة.

الكثافة : ٢ كجم / م^٣
وزن العبوة : ٣٣٠ جرام / ٧٥٠ ملل
التغطية : حسب حجم وسماكة الفتحات

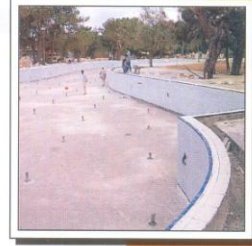


العوازل المائية والحرارية WATER PROOFING & HEAT ISULATION

وايت ساند فليكس (عازل المياه الإسمنتي) : WS FLEEX

عازل المياه الإسمنتي مكون من مادتين 1- المستحلب المائي- 2- الخلطة الإسمنتيه. خلط مع بعضها لتعطي طبقة إسمنتيه مرنة عازلة للمياه و يستخدم لعزل خزانات مياه الشرب وعزل أرضيات الأسطح كالمطابخ والحمامات والمساح ومن خصائصه المميزة أنه يمكن من عمل مرطشة أو تركيب بلاط فوق طبقة العزل تماماً.

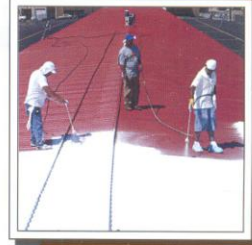
اللون : أبيض / رمادي
وزن العبوة : 17 كجم
التغطية : 1.5-2.0 كجم / م²
(حسب مسامية السطح)



وايت ساند ربر كوت (عازل مطاطي للأسطح) : WS RUBBER COAT

عازل مطاطي جاهز للإستخدام يتكون من مادة واحدة تحتوي على نسب عالية من مادة الأكريليك يتحول عند جفافه إلى مادة مطاطية تقاوم الرطوبة والحرارة والمياه ويتم تطبيقه على جميع أنواع الأسطح كالحديد والخشب والالتيوم ... إلخ وأيضا يمكن تركه كطبقة تشطيب نهائية دون تغطيته ولافضل النتائج المرجوة من تطبيق المنتج يتم عمل من 2 إلى 3 طبقات كحد أقصى.

اللون : أبيض
وزن العبوة : 20 كجم
التغطية : 1.5-2.0 كجم / م²
(حسب مسامية السطح)



وايت ساند بروف فليكس (طبقة عازلة للماء) : WS PROOF FLEX

عازل مياه إسمنتي يتكون من مادة واحدة ويتم تطبيقه كدهان للأسطح الملمسة أو كطبقة لياسة في حال عدم لياسة السطح المراد عزله ويمتاز هذا النوع من العوازل بسهولة إستخدامه حيث يستخدم في عزل خزانات مياه الشرب وبرك السباحة والأحواض الزراعية وخلافة وتكون طريقة تخفيفه بالنسبة للدهان العازل 3 إلى 1 مع الماء.

اللون : رمادي
وزن العبوة : 20 كجم
التغطية : 1 كجم / م²
(حسب مسامية السطح)



وايت ساند بودرفليكس (بودرة عازلة للماء) : WS POWDER FLEX

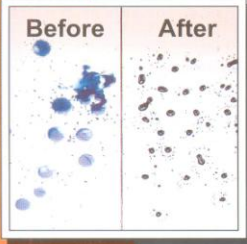
بودرة مقاومة للماء تتكون من مركبات عضوية وغير عضوية ومهمتها إزالة الرطوبة وحماية الأسطح من التسرب واللويحة وتستخدم لتع تسرب الماء في الخرسانة والخرسانة مسببة السب والألواح الإسمنتيه وكافة الخلطات الإسمنتيه ويفضل إستخدامها مع كل عملية خلط لصب الخرسانات والأرضيات والحمامات والأماكن التي تكون فيها المناطق رطبة أو منسوب المياه عالي ويمكن خلطها مع التربة لتع تسرب المياه إلى الأساسات.

اللون : أبيض
وزن العبوة : 20 كجم
التغطية : 2 كجم / 50 كجم من الإسمنت



العوازل المائية والحراية

WATER PROOFING & HEAT ISULATION



وايت ساند واتر ريبيلنت (عازل الحجر والرخام - ماء زجاج) : WS WATER REPELLENT

مادة ذات أساس لقطي/مائي شفافة تستخدم لعزل الواجهات الخارجية المتكسوة بالحجر أو الرخام أو كسر الرخام لحمايتها من مياه الأمطار وتغيير ألوانها بسبب تشبعها بالمياه وهو مفيد جدا للأصطح الحجرية من تغير ألوانها.

Water based high quality product, used on marble, granite and stones to protect from rain, oil, grease and humidity giving attractive look effect.

اللون : شفاف
وزن العبوة : ٥ لتر
الإستهلاك : ١ لتر / 4 م² (وحسب نفاذية السطح)

Colour : Transparent
Packaging : 5 Ltr.
Coverage : 1 Ltr. / 4 m²
(according to surface permeability)



وايت ساند LV-30 (بيتومين أساس مائي) : WS ASPHALT COAT LV-30 (WATER BASED)

عبارة عن طلاء بيتومين مستحلب من الأسفلت السعودي مع بعض الإضافات لإطالة مدة خدمته وعمره الإقتراضي ويستخدم لغرض العزل في الأساسات الخرسانية وكما أنه عازلة لواجهات المباني قبل تغطيتها بالرخام أو الحجر.

This is bituminous emulsion with some additives used as paint for water proofing in concrete surfaces & building facades prior to applying granite or marbles.

اللون : بني - أسود بعد الجفاف
وزن العبوة : ١٦ كجم
الإستهلاك : ٠,٥٠ - ٠,٧٥ كجم / م²

Colour : Brown - Black when dry
Packaging: 16 Kg
Coverage : 0.50 - 0.75 Kg/ m²



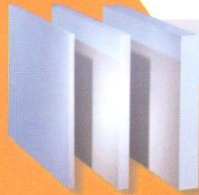
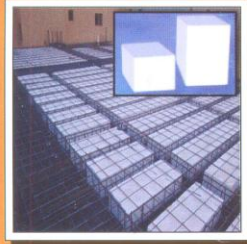
وايت ساند برايمر D41 (بيتومين أساس نقطي) : WS PRIMER D41 (OIL BASED)

عبارة عن سائل بتومين مؤكسد يخلط مع محلول خاص ليعطيه القدرة على استخدامه على البارد ويستخدم لتغطية الأسطح الخرسانية لتحسين التصاق المركبات البيتومينية بالطبقة التحتية كغلاز العزل المائي.

Primer coat asphalt emulsion is a cold applied fluid mixed with special fluids to coat concrete surfaces prior to application of bitumen water proofing.

اللون : أسود
وزن العبوة : ١٦ كجم
الإستهلاك : ٠,٣٠ كجم / م²

Colour : Black
Packaging : 16 Kg
Coverage : 0.30 Kg/ m²



وايت ساند ترموبورد (ألواح بولستارين / هوردي) : WS THERMO - BOARD

عبارة عن ألواح عزل حراري إكسپانديد وبولستارين هوردي وتستخدم الألواح في العزل الحراري والصوتي بالنسبة للمباني أما قطع الهوردي فتوضع في الأسقف لعزل سقف المبني صوتياً وحرارياً.

Expanded Polystyrene boards & horde used in thermal & acoustic insulation in building and roof tops.

شركاء في البناء CONSTRUCTION PARTNERS



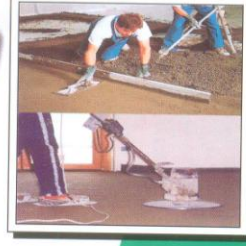
المنتجات الخاصة SPECIAL PRODUCTS

وايت ساند هارد توب (مصلد ومقوي للأسطح الخرسانية): WS HARD TOP

عبارة عن مركب مخلط سابقاً جاهز للإستعمال مصلد ومقوي للأسطح الخرسانية يعطي مقاومة وحماية مستمرة للأرضيات الخرسانية ضد الماء والكيماويات الصناعية والزيت والشحوم ويستخدم في الورش ومحطات الطاقة والصناع والمواليه وهياكل الطائرات ومخاريط السيارات والمستودعات بشكل عام ومن مميزاته أنه سهل الإستخدام وسريع في تطبيقه ومقاومته للعالية للإحتكاك وشير مؤكسد ومقاوم للإزلاق كما أنه يطبق على الخرسانة الطازجة ومصمم لتسكين وزيادة عمر الخرسانة في الأرضيات المعرضة للأحمال المتوسطة والثقيلة. كما أنه إقتصادي ويعتبر جزء لا يتجزأ من السطح.

Colour : Grey
Packaging : 25 Kg.
Coverage : 3 - 5 Kg / m²

اللون : رمادي
وزن العبوة : 25 كجم
التغطية : 3 - 5 كجم / م²



وايت ساند R700 (إصلاح وترميم الخرسانة والأعمدة الخرسانية المصبوبة): WS R700 - CONCRETE REPAIR

High quality masonry mortar composed of polymers & glass fibres to give super perfection against hydraulic vibrations. It can be applied up to 80 mm and can be used for concrete repair & industrial buildings.

Colour : Grey
Packaging : 25 Kg.
Coverage : 2.5 Kg. / m² / mm

اللون : رمادي
وزن العبوة : 25 كجم
التغطية : 2.5 كجم / م² / ملم



وايت ساند نانشينج جراوت (تروبية غير قابلة للإتكماش): WS NON-SHRINK GROUT

This premium non-shrink, non-ferrous grout is easily mixed for grouting at any consistencies, dry-pack, plastic or pourable. It contains no iron particles, chlorides or gypsum and will not corrode, shrink, rust or ravel under moist conditions. When mixed according to instructions, it produces high compression strength due to technology that reduces the water / cement ratio.

Colour : Grey
Packaging : 25 Kg.
Coverage : 2.5 Kg. / m² / mm

اللون : رمادي
وزن العبوة : 25 كجم
الإستهلاك : 2.5 كجم / م² / ملم

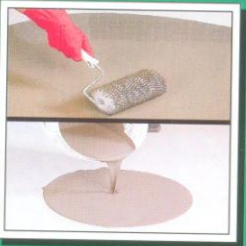


وايت ساند سيلف ليفلينج (خليط ذاتي التمدد / التسوية): WS SELF LEVELLING

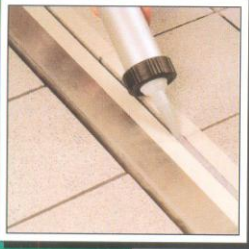
Premium quality cement based, pump able, self levelling floor screed that can be used on pre cast and cast in site floor. It can be applied manually on small areas. It gives even layer underneath carpets and PVC floor tiles.

Colour : Grey
Packaging : 25 Kg
Coverage : 1.5Kg/m²/mm

اللون : رمادي
وزن العبوة : 25 كجم
الإستهلاك : 1.5 كجم / م² / ملم



المنتجات الخاصة
SPECIAL PRODUCTS



وايت ساند بي يو سيلنت (فاصل تمدد) :
WS PU SEALANT

مادة مائلة عالية الجودة من البوليمر يورثان من مكون واحد لا يحتاج إلى دهن تحفيزي لعظم الأسطح الإنشائية تتميز ببنات وقوة التصاق عالية بمجرد تمام المعالجة تحت مناخ رطب، مناسب لفاصل التمدد والاكتمال، فواصل وحدات الخرسانة مسبقة الصب، مارة الإطار الخارجي للتوافر والأبواب والقواطع الحدود الجانبية للتمثيل، خزانات المياه، فواصل الحوائط المائلة، الحوائط المساندة، فواصل العزل الحراري للواجهات وسيارات النقل والتبريد.

اللون : متعدد
وزن العبوة : 600 مل
التغطية : (حسب حجم وعمق الفاصل)



وايت ساند بلج (معالج فوري لتعبئة الثقوب) :
WS PLUG

مادة إسمنتية مضاف إليها مواد كيميائية سريعة الجفاف تستخدم للمعالجة السريعة لإغلاق الثقوب في خزانات المياه وفي جدران السدود والخوارج الإسمنتية بكافة أقطارها.

اللون : رمادي
وزن العبوة : 5 كجم
التغطية : حسب حجم وقطر الثقوب المراد إغلاقها



وايت ساند كلينر (مخفف سيراميك) :
WS CLEANER

يستخدم في تنظيف البلاط السيراميك بجميع أنواعه (تركتوزا - خرقة - أحزمة .. إلخ) وذلك بعد الانتهاء من تركيب البلاط نظرا لضرورة تنظيف البلاط من الرواسب العالقة من مواد لصق السيراميك أو البقع الناتجة من المواد المستخدمة في البناء، كما يتميز بمخفف البلاط بسهولة استخدامه فيسجود رشه على الأرضية أو الجدران وتركه لمدة 5 دقائق ثم بعد ذلك فركه بالفرشاة أو الإسفنج لرى مباشرة اختفاء البقع (أو الترسبات العالقة على سطح البلاط ليعيد للبلاط مظهره الطبيعي والجديد).

اللون : سائل شفاف
وزن العبوة : 3 لتر
التغطية : (حسب إحتياج المكان المراد تنظيفه)



وايت ساند سيلكون AC (سيلكون مقاوم للبكتيريا) :
WS SILICONE AC

يستخدم وايت ساند سيلكون في لصق المعادن وجميع مكونات الأجزاء الصحية (حوض قدم - عاكزي - حلة) وأيضا في الإختدام الأخرى للسباكين مثل التلميع على الخشب - الأنثوم - إلمان) وفي الطبخ والحمامات ويصح باستخدامه في ملء زوايا الحوض السباحة كما يمكن استخدامه أيضا كعامل تمدد - يمشي وايت سيلكون بالأوانه المعدنية و ثبات اللون حتى بعد تعرضه لمدة سنوات من العوامل والتغيرات المناخية ولا يمتد إلى مرونته العالية في تحمل درجات الحرارة المنخفضة من ٤٠- حتى درجات الحرارة العالية ١٨٠ (°C) وهو مقاوم للبكتيريا والعفن الطفري ومقاوم جيد للاكتمال والتلف و المواد الكيميائية - لذلك يمكن استخدامه في العامل والمخبرات العلمية.

وزن العبوة : ٣١٠ مل
الكثافة : ١,٢٣ جم/سم³
مرحلة التمدد : ١٥%
الاستهلاك الطولية : حسب عرض الفاصل وحجم العمق والأمثل



المنتجات الخاصة SPECIAL PRODUCTS

وايت ساند بوند إس بي آر (مادة رابطة للأسمنت والإصلاحات)، WS BOND SBR LATEX

This product is admixture for cement mix to bond new concrete, stucco, tile setting beds to any structurally sound surface, interior or exterior. It makes the concrete mix more elastic and more bonding to concrete walls when you need a time lapse between application of bonding agent and placement of concrete.

عبارة عن مادة محسنة للخلطة الإسمنتية عند إضافتها مع الماء لتزيد من قوة الخلطة ويحلها أكثر مرونة عند الضرر أو صب الخرسانة أو عند طرقة جدران البلك قبل التباينة ويجعلها أكثر تماسكا وقوة عند التشققات فهو مثالي لترميم الجدران الإسمنتية وسد التشققات كما يمكن استخدامه لدعم وتقوية مواد لصق الرخام والسيراميك والأنواع منخفضة الإنسحاب من السيراميك والحجر الطبيعي والصناعي.

اللون : أبيض
وزن العبوة : 20 لتر
الاستهلاك : 20 - 25 من حجم الماء المستخدم في الخلط
Colour : White
Packaging : 20 Ltr.
Coverage: 20-50 % of water used in the mix.



وايت ساند بوند بي إي (مادة رابطة شفافة للأسمنت والإصلاحات)، WS BOND PVA

This high quality fluid product is used to bond and as catalyst for cement mixes. It has good resistance to ordinary chemicals. When applied, it makes transparent film that's why it is highly recommended in joints mixtures.

عبارة عن سائل يستخدم لأغراض اللصق المتعددة وعامل مساعد يؤدي إلى كثافة الإسمنت وتزيد من قوة الخلطات الطينية وهو مقاوم جيد للكيمويات العادية ومن ميزات هذه المادة أنها تصنع فيلم شفاف عند جفافها ولذلك فهي مناسبة للإضافة إلى مواد التركيب في الفواصل.

اللون : أبيض
وزن العبوة : 20 لتر
الاستهلاك : 1/1 (التربي في إيه / لتر ماء)
Colour : White
Packaging : 20 Ltr.
Coverage : 1/6 (1 Ltr.PVA/6 Ltr.Water)



وايت ساند إيبوكسي أرضيات، WS FLOOR EPOXY

Epoxy is polymer materials of petroleum based. This is mechanically strong, chemical resistance to degradation. Used in factories, fuel pumps and where chemical resistance is required.

مطلاء إيبوكسي ذو أساس نفطي خالي من المذيبات يتكون من مركبين ويعطي سطح قوي لحماية الأرضيات الخرسانية والحديد ويصلح للاستخدام كدهان لمقاومة الكيمويات ويصلح لاستخدام تصنع المواد الغذائية ومحطات الوقود والتشقات المرصدة لتأثيرات المواد الكيماوية.

اللون : متعدد
وزن العبوة : 20 كجم
التغطية : 6 م² / لتر
Colour : Multi
Packaging : 20 Kg.
Coverage : 6 m² / Ltr.

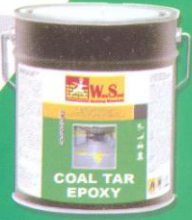


وايت ساند كول تار إيبوكسي (مطلاء واقئ لعرف التفتيش ومواسير الصرف الصحي)، WS COAL TAR

100 % solids, high performance cycloaliphatic, modified coal tar floor coating designed to bond most materials (concrete, steel, fibreglass, wood etc.). Because of its superior water resistance it is used in waste water facilities, parking garages and as primer/sealer/topcoat for degreased concrete. It is non-blushing non water spotting.

منتج إيبوكسي يستخدم في دهان غرف التفتيش و مواسير الصرف الصحي وهو مقاوم للماء ومضاد للكيمويات كما أنه سهل الاستخدام ولا يحتاج إلى طبقة أولي ومقاوم لأشعة الشمس الضارة ويقاوم التآكل طويل المدى.

اللون : أسود
وزن العبوة : 20 كجم
التغطية : 2.5 م² / كجم
Colour : Black
Packaging : 20 Kg.
Coverage : 2-2.5 m² / Kg.





وايت ساند
WHITE SAND
مواد تشطيبات البناء

ملاحظات

Notes



شركاء في البناء
CONSTRUCTION PARTNERS

WHITE SAND FACTORY FOR PAINTS & ADHESIVES
email: info@whitesand-sa.com



مصنع الرمل الأبيض للدهانات والمواد اللاصقة
بريد إلكتروني: info@whitesand-sa.com

www.whitesand-sa.com